



**理念**  
 私たちは地域の方たちとワンチームになり  
 誰もが輝ける社会をつくりまします。



One team  
 for the future  
 on the community

**社会福祉法人 館邑会**  
 本部：群馬県邑楽郡邑楽町赤堀836-1  
 TEL 0276-89-0600  
 FAX 0276-89-0601



**陽光園**  
 障害福祉サービス事業所  
 生活介護事業 55名  
 邑楽郡邑楽町赤堀836-1  
 0276(88)6700



陽光園の全景

「明るく・楽しい園」を目指し、障がいを持っていても、社会参加として「働くこと」を中心に支援を考えています。一人ひとりの個性を尊重して、ゆったりと働く事を支えていきます。



毎日作業を中心に活動しています。



アゼリアモールの作品づくり



キッチンカー  
 外で食べるのもいいですよ



豪華弁当とクッキー手土産付き

**ふらっぐ**  
 障害福祉サービス事業所  
 就労継続支援事業B型 20名  
 館林市松原2丁目22-16  
 0276(76)7899

**GOODJOB**  
 障害福祉サービス事業所  
 就労継続支援事業B型 20名  
 館林市成島町249-2  
 0276(55)2616

障がいがあっても住み慣れた地域で「自分らしく働き、自分らしく生きること」に理念を置き、作業支援を中心に障害特性に応じた工夫や配慮を第一に考えた支援を心がけています。



人気商品の食パン！菓子パン・調理パンも種類豊富！！

からふる弁当  
 日替わりメニュー



地域の清掃活動のお仕事に積極的に取り組んでいます



**第二陽光園**  
 障害者支援施設  
 施設入所支援 40名  
 生活介護事業 40名  
 短期入所事業・日中一時事業  
 邑楽郡邑楽町赤堀837  
 0276-89-0600



利用者の人生、生活を真摯に受け止め、個々の尊厳を重んじるとともに「自立」に向けた支援を基本にサービスを提供しています。

短期入所事業は家族の急な用事や冠婚葬祭の際、ご本人をお預かりすることができる事業です。  
 ※コロナ過のため利用制限あり



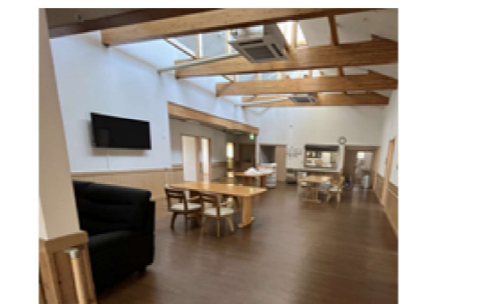
お花見にいたり...  
 お楽しみ会を行ったり...  
 近所をお散歩したりコロナ過でも楽しく活動の場を設けてる努力をしています

**がじゅまる**  
 共同生活援助  
 グループホーム(9名)  
 館林市苗木町2636-2  
 0276-55-8111

共同生活援助事業所がじゅまるは、日中支援型のグループホームです。とは言っても、入居される利用者さんの適性をよく見て考え、他の日中系事業所などのサービスを受ける事もできます。個々に適した最善の生活が送れる様に支援いたします。



食事は第二陽光園の厨房と協力し、栄養バランスのとれた、美味しい食事を提供いたします。  
 車いすの方でも安全快適に入浴ができる設備もあります。



**てんしゃば**  
 共同生活援助  
 グループホーム  
 館林市北成島町513-88  
 0276-49-5404



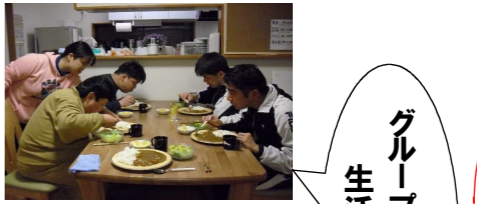
そら  
 男性  
 4名



あすかABC  
 女性  
 12名

...グループホームとは...  
 障がいを持った人たちが自立を目指し地域において必要なサービスを受けながら共同して日常生活を送るところです。住宅地内の一般住宅やアパートで、地域住民の皆さんと関わりながら生活しています。

庭の手入れもみんなです。



グループホームでの生活の様子。

お気軽にご相談ください。  
 地域で生活していく中でいろいろな困りごとが起こります。「ほっと」は障がいをお持ちの方やそのご家族のための相談機関です。  
 \* 相談受付時間  
 月～金 9:00～17:00  
 土・日・祝日はお休みです。  
 \* 相談方法  
 電話・来所・訪問で実施  
 \* 対象者  
 障がいをお持ちの本人や家族等(あらゆる障がいに対応いたします)  
 \* 料金  
 相談は無料です。  
 \* ご本人やご家族のプライバシーは必ず守ります。  
 安心してご相談ください。

**相談内容**  
 ・サービスの情報提供や利用の援助(福祉サービスの利用申請の援助や福祉サービスの利用相談をいたします)  
 ・社会資源の活用  
 地域にある施設や事業所等の専門機関の紹介。  
 ・発達・療育相談