

共同生活援助事業

てんしゃば

One team
for the future
on the community




令和7年10月28日 (火)10:00～
地域連携推進会議資料

てんしゃば
管理者 遠藤 真由実

障害者支援施設・共同生活援助とは

- ・ 障害者支援施設、共同生活援助(以下「施設等」といいます)は、障害のある方が生活する場所です。
- ・ 生活のプライバシーを守る必要がある一方で、事業運営が外部に見えづらいという課題があります。

	 障害者支援施設	 共同生活援助 (グループホーム)
対象者	常時介護を要する 障害の程度が比較的重い方	生活にサポートが必要な 障害の程度が軽い方～重い方
サービス内容	 建物内 で日中の活動 生活介護、自立訓練、就労訓練など	 主に住居外 で利用者それぞれの活動 仕事、他の障害福祉サービス事業所の利用など ※住居内で日中の支援を行うGHもあります
施設規模	 夜間 入浴・排泄・食事の介助など	 夜間 入浴・排泄・食事の介助など
課題	 大規模（原則定員30人以上）	 小規模（原則定員10人以下）
	外部の目が入りづらく、事業運営が外部に見えづらい	

地域連携推進会議とは

- 施設等と地域が連携することによって、以下の目的を達成するために、施設が、利用者、利用者ご家族、地域の関係者などで構成した会議を開催したり、会議の構成員が施設等に訪問したりします。

地域連携推進会議

目的

事業所と地域との連携により…

利用者と地域との関係づくり

地域の人への施設等や利用者に関する理解の促進

サービスの透明性・質の確保

利用者の権利擁護

内容

- **施設による会議の開催**
 - ・ 構成員との情報共有・意見交換
- **構成員による施設訪問**
 - ・ 職員や利用者との関係づくり
 - ・ 事業所の環境や事業運営の確認

※ 会議・施設訪問は、それぞれおおむね1年に1回以上開催します。

施設訪問時に確認するポイント

- 以下を参考に、施設見学や利用者・職員とのコミュニケーションを行ってください。

🔍 施設見学のポイント



施設環境

- 居室やリビングにゴミが落ちていませんか
- 設備が壊れていませんか
- 水回りは清潔ですか
- 居住の場として快適ですか



利用者

- 服は清潔ですか
- 怯えているような印象はありませんか
- 表情は楽しそうですか



職員

- 利用者を尊重した態度で接していますか
- 利用者に対して威圧的な態度や言葉遣いはありませんか



利用者・職員との会話（例）



利用者

- 居室は過ごしやすいですか？
- 生活には満足していますか？
- 職員や他の利用者との関係はどうですか？
- 外出するときはどんな所に行きますか？
- これからやってみたいことはありますか？



職員

- 働きやすい環境ですか？
- 職員への研修はどんなことをやってますか？
- 地域で取り組んでみたいことはありますか？
- 施設が積極的に取り組んでいることはありますか？
- 支援で困っていることはありますか？

てんしゃば 基本理念



『誰もが安らげる暮らしを
共に創っていく』

ニーズ 想い

【利用者のニーズ】

ずっと家で暮らしたいけど、お父さんやお母さんがいなくなったら、友達と一緒に暮らしたい。

【保護者のニーズ】

できれば一緒に過ごしたいが、親亡き後をきょうだいに託すのは申し訳ない。なるべく近くの施設やグループホームに子供を託したい。日中は今まで通り、慣れたところに通わせてあげたい。

てんしゃばの沿革

- H16.10 群馬県単独事業の地域ホーム「てんしゃば」(定員4名) 開所
- H17.2 地域ホーム「てんしゃば」から厚生労働省管轄のグループホームへ移管
- H22.4 ホーム「そら」(定員4名) 開所
- H24.1 ホーム「あすか」(定員5名) 開所
- H26.7 ホーム「あすかA」(定員3名) 開所、
- ホーム「あすか」をホーム「あすかB」に名称を変更
- サテライトホーム「西隆館」(定員1名) 開所
- H30.12 ホーム「あすかA」の定員を5名に変更
- R1.8 ホーム「あすかC」(定員5名) 開所、ホーム「てんしゃば」を廃止
- サテライトホーム「西隆館」を廃止



てんしゃば の概要



ホーム「そら」 館林市西高根町

(利用者)	17名(定員19名)	
ホーム	そら	4名
	ホーム あすかA	3名
		(2名欠員)
	ホーム あすかB	5名
	ホーム あすかC	5名
	平均年齢	49歳
	平均障害支援区分	4.5
	平均入居年数	11年
		(R7.9.1時点)

てんしゃば の概要



ホーム「あすか A・B・C」 館林市北成島町

日中の過ごしの方

【館邑会】

陽光園（生活介護）	5名
GOODJOB（就労継続B）	8名

【地域の事業所】

梨花（就労継続B）	各1名
彩光園（就労継続B）	
エムズウェル（就労継続A）	
館林地域活動支援センター	

（R7.9.1時点）

てんしゃば の概要



(職員)

管理者、副管理者(兼務)、
サービス管理責任者 各1名

生活支援員 16名

世話人 9名

夜間支援専門員 4名

兼務事務職員 2名

*世話人・生活支援・夜間支援などの業務を兼務している

*生活支援員は、専任職員に加え陽光園・ふらっぐ
・GOODJOBの正規職員が担う

てんしゃば の概要

利用者さんがいる時間帯は職員が常駐し、支援をおこなっています
2年前から支援体制を見直しました。週末の支援者を増やし、より充実した支援ができるようにしています

(勤務体制)

生活支援員

早番 ① 6:30~9:30 (9:30~15:30日中事業所)

② 6:30~15:30

日勤 9:00~6:00

遅番 ①16:00~20:00(11:00~16:00日中事業所)

②16:00~21:30(12:30~16:00日中事業所)

③12:30~21:30

世話人

早番 6:30~9:30

遅番 16:30~20:00

21:30~6:30

夜間支援

(そら)

早番 生活支援員1名、世話人1名

遅番 生活支援員1名、世話人1名

(週末 生活支援員が世話人を兼務)

(あすか)

【平日】早番 生活支援員2名、世話人2名

遅番 生活支援員2名、世話人2名

【週末】早番 生活支援員1名、世話人2名

日勤 生活支援員1名

遅番 生活支援員1名、世話人2名

てんしゃば の概要

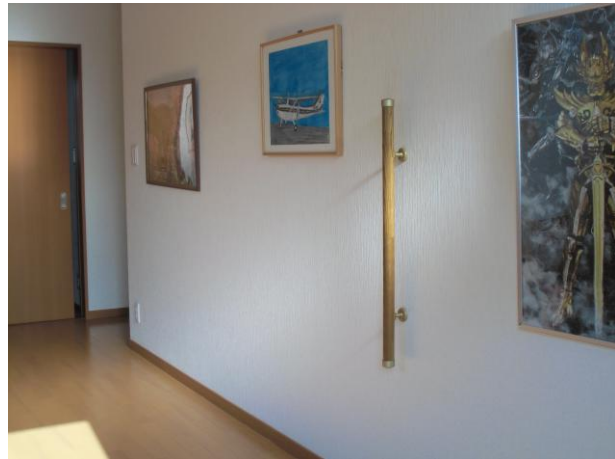


外部とのつながり

- 訪問診療(月に1回県西在宅クリニック館林が来所。感染症発生時やインフルエンザ予防接種なども対応)
- 地域医療連携(緊急時、24時間健康相談の対応等)
- 定期受診(精神科、眼科、整形外科、歯科など個別に対応)
- 訪問看護(週に3回程度、精神科の看護師が来所。現在2名が利用)
- 地域連携推進会議の実施
- 移動支援等のサービスを利用(現在10名が利用)
- 地域の清掃やお祭りなどの行事に参加
- 地域の巡回バスや電車等を利用
- 近所のスーパーやコンビニ、食堂などを利用
- 自立支援協議会 地域生活支援部会に参加

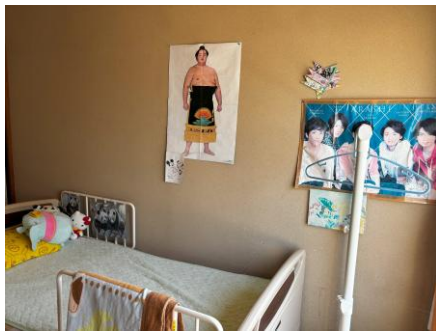
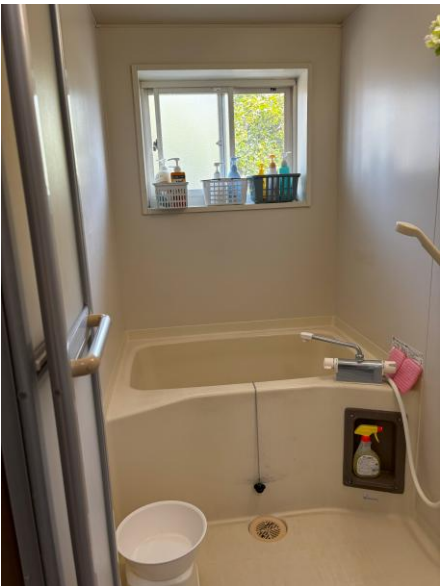
居室、共有スペースの様子

そら



居室、共有スペースの様子

あすか



1日のスケジュール①

A さん 朝				
時間		本人の動き	世話人の動き	生活支援員の動き
8:00までに	起床		起床の声掛け	起床の声掛け
	着替え・寝具片付け	前日に用意してある衣類に着替え、寝具を押し入れにしまう	衣類が気候に合っているか確認をする	衣類が気候合っているか確認をする
	検温・血圧測定		自室か食堂で朝食前に行く 体調のチェックを行う	自室か食堂で朝食前に行く 体調のチェックを行う
	朝食・服薬	朝食は自室の机で摂る	食事の用意・提供 朝食後薬服用の介助 (口に入れる)	食事介助・見守り 朝食後薬服用の介助 (口に入れる)
	歯磨き・身支度を整える	歯を磨く	仕上げ磨きを行う 寝ぐせ直し・髭剃りを行う	仕上げ磨きを行う 寝ぐせ直し・髭剃りを行う
8:45	登園	上着を着る、リュックを背負う	トイレの声掛け 連絡帳の用意をし車に乗せる	トイレの声掛け 連絡帳の用意をし車に乗せる

A さん 夜				
時間		本人の動き	世話人の動き	生活支援員の動き
16:00	帰宅 寝具の用意・入浴の準備	陽光園送迎バスを利用し帰宅 寝具を整える・入浴の準備をする	洗濯物を取り込み、かごに入れる。 【金曜日】持ち帰った上履きと次週持って行く上履きを交換	【金曜日】持ち帰った上履きと次週持って行く上履きを交換
	検温・血圧測定		自室か食堂で入浴前に行く 体調のチェックを行う	自室か食堂で入浴前に行く 体調のチェックを行う
16:15	入浴	脱いだ服を洗濯機に入れる 入浴。洗えるところは自分で洗う		入浴介助 髪はドライヤーで乾かす 洗濯
18:00	夕食・服薬	夕食は自室の机で摂る	食事の用意・提供 食後夕食後服薬介助(口に入れる)	食事の提供。 食後夕食後服薬介助(口に入れる)
19:00	余暇・歯磨き・洗濯物を畳む	歯を磨く 洗濯物を畳み片づける 次に日に着る服を用意する パズル	仕上げ磨きを行う 乾いた洗濯物をA102から持ってきて渡す 洗濯物を干す	仕上げ磨きを行う 乾いた洗濯物をA102から持ってきて渡す
20:00	就寝		就寝薬服薬介助(口に入れる)	就寝薬服薬介助(口に入れる)

1日のスケジュール②

B さん 朝				
時間		本人の動き	世話人の動き	生活支援員の動き
8:00までに	起床		起床の声掛け トイレ誘導	
	着替え・寝具 片付け	着替え 寝具を片付ける	着替え介助 寝具を押し入れにしまう	
	検温・血圧測 定		自室か食堂で朝食前に行 う 体調のチェックを行う	体調のチェック
8:20	朝食・服薬	朝食は自室の机で摂 る	食事の用意・提供 朝食後薬服用の介助（口 に入れる）	服薬したかのチェック
	歯磨き・身支 度を整える	歯を磨く	仕上げ磨きを行う 寝ぐせ直し	
8:45	登園	上着を着る	トイレの声掛け 連絡帳の用意をし車に乗 せる	連絡帳のチェック

B さん 夜				
時間		本人の動き	世話人の動き	生活支援員の動き
16:00	帰宅 寝具の用意・入 浴の準備	陽光園送迎バスを利用 し帰宅 寝具を整える・入浴の 準備をする・洗濯物を たたむ	確認をする	確認をする
	検温・血圧測定		自室で入浴前に行う	自室で入浴前に行う
16:30	訪問看護 火・木・金	散歩・歌・お絵かき		
	入浴 洗濯	自分で体を洗う		入浴介助 髪はドライ ヤーで乾かす 洗濯
18:00	夕食・服薬	夕食は食堂で摂る	食事の用意・提供。 食後夕食後服薬介助(口に入 れる)	食事の提供。 食後夕食後服薬介助(口に入 れる)
	歯磨き	歯を磨く	仕上げ磨き 入れ歯掃除・洗浄液につけ る	仕上げ磨き 入れ歯掃除・洗浄液につ ける
20:00	就寝		就寝薬服薬介助(口に入れる)	就寝薬服薬介助(口に入れ る)

◆1ヶ月にかかる費用

2025/9

ホームごとの利用者負担料（/月）

	そ ら	あすかA	あすかB	あすかC
家 賃	26,000円	20,000円	20,000円	20,000円
食 費 (朝 食)	300円	300円	300円	300円
食 費 (夕 食)	500円	500円	500円	500円
光 熱 水 費	23,000円	16,000円	16,000円	16,000円
日 用 品 費	2,000円	2,000円	2,000円	2,000円
預り金管理費	1,000円	1,000円	1,000円	1,000円

※家賃補助制度(上限 10,000 円)により、実際の利用者負担は上記金額より－10,000 円になります。

(※)1ヶ月の生活費(実質)は、国からの家賃補助(10,000 円)を受けての金額で計算しています。

◎上記金額の他に、昼食代、被服費や小遣い等が必要です。

てんしゃばの今後

利用者及び保護者のニーズ、重度化、
高齢化の現状、地域の状況をふまえた
居住の場をつくっていきます